

DE MOEILIK TE DETERMINEREN VLINDERS VAN NEDERLAND: *PHEOSIA TREMULA* EN *P. GNOMA*¹

Cornelis (Cees) Gielis en Maurice Franssen

Het soortenpaar *Pheosia tremula* (Clerck, 1759), brandvlekvlinder, en *P. gnoma* (Fabricius, 1776), berkenbrandvlekvlinder, in de familie Notodontidae komt in het gehele land voor. De voedselplanten van *P. tremula* zijn wilg (*Salix*) en (ratel)populier (*Populus*), en van *P. gnoma* is het berk (*Betula*). Beide soorten hebben een vliegtijd van eind april tot begin september, en komen in twee generaties voor.

Los van wat kleine verschillen in de verdeling en helderheid van wit, zwart en bruin op voor- en achtervleugels, zijn de soorten het best te herkennen aan de vorm van de wigvormige vlekken langs de buitenrand van de voorvleugel. Bij *P. tremula* zijn drie, naar de achterrand geleidelijk groter wordende, en smalle pijlvormige, lichte vlekken aanwezig. Bij *P. gnoma* zijn deze vlekken niet zo opvallend, behalve die bij de achterrandshoek welke duidelijk opvalt. De grootste vlek is bruin bestoven bij *tremula* en zuiver wit bij *gnoma*.



FIGUUR 1. *Pheosia tremula*. Met lange, smalle bruin bestoven wigvormige vlek.
Lexmond, Zouwe Boezem, 20.vi.2023, leg. C. Gielis, gen. prep. CG7721. Foto: Cees Gielis.



FIGUUR 2. *Pheosia gnoma*. Met korte, brede, witte wigvormige vlek.
Lexmond, 30.vii.1983, leg. C. Gielis, gen. prep. CG7720. Foto: Cees Gielis.



FIGUUR 3. Als fig. 1, detail.



FIGUUR 4. Als fig. 2, detail.

¹ Groep 65.

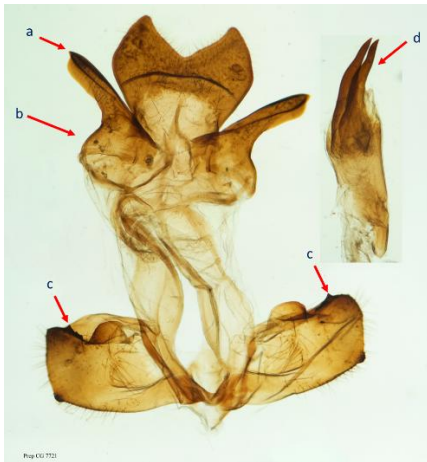


FIGUUR 5. Als fig. 1. Onderzijde *P. tremula*.
Foto: Cees Gielis.

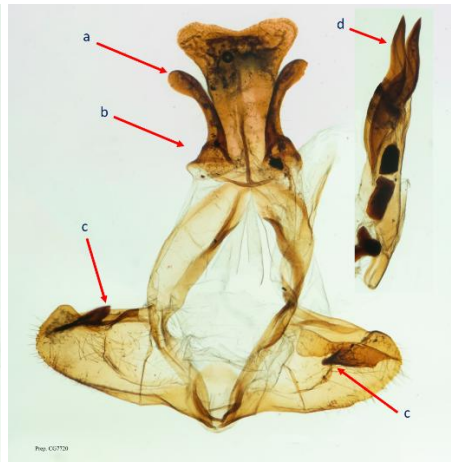


FIGUUR 6. Als fig. 2. Onderzijde *P. gnoma*.
Foto: Cees Gielis.

De mannelijke genitaalapparaten tonen duidelijke verschillen in de uncus (a,b), de valven (c) en het uiteinde van de aedeagus (d). Zie Fig. 7 en 8:



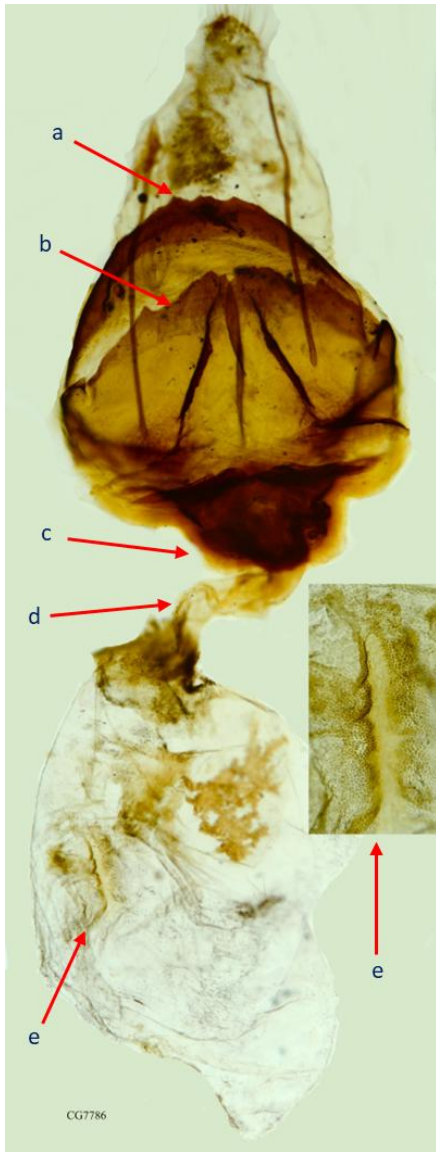
FIGUUR 7. Als fig. 1. Genitaalpreparaat mannetje *P. tremula*. Foto: Cees Gielis.



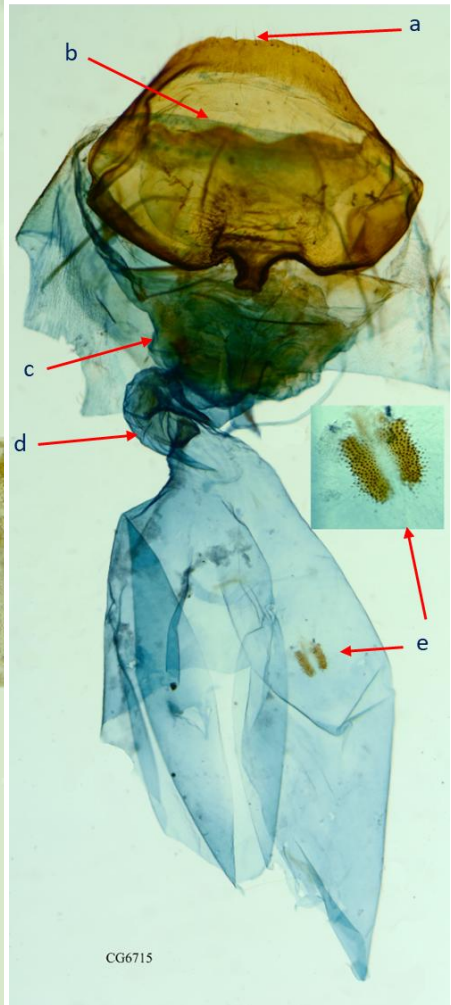
FIGUUR 8. Als fig. 2. Genitaalpreparaat mannetje *P. gnoma*. Foto: Cees Gielis.

Bij de vrouwelijke genitalen zijn de volgende verschillen zichtbaar (zie Fig. 9 en 10):

- Lamina ante-vaginalis. *P. tremula*: onregelmatig getand; *P. gnoma* regelmatig gegolfd.
- Lamina post-vaginalis. *tremula*: onregelmatig getand; *gnoma*: regelmatig glad.
- Antrum. *P. tremula*: grofweg driehoekig; *P. gnoma*: trapezoid.
- Ductus bursae. *P. tremula*: relatief slank; *P. gnoma*: wat plomp.
- Signum. *P. tremula*: twee richels met zeer kleine spiculae (doorntjes); *P. gnoma*: twee vierkante structuren, 3x langer dan breed, met kleine spiculae.



FIGUUR 9. Genitaalpreparaat vrouwtje *P. tremula*. Foto: Cees Gielis.
Lexmond, Zouwe Boezem, 19.viii.2023, leg. C. Gielis, gen. prep. CG7786.



FIGUUR 10. Genitaalpreparaat vrouwtje *P. gnoma*. Foto: Cees Gielis.
Lauwersoog, 8.vii.2024, leg. G. Tuinstra, gen. prep. CG7815.