

DE MOEILIK TE DETERMINEREN VLINDERS VAN NEDERLAND: *LACANOBIA W-LATINUM* EN *L. THALASSINA* (NOCTUIDAE)¹

Gerrit Tuinstra

De brede-w-uil, *Lacanobia w-latinum* (Hufnagel, 1766) en de w-uil, *L. thalassina* (Hufnagel, 1766) zijn beide in Nederland vrij algemene soorten, die verspreid over het land voorkomen, maar een voorkeur hebben voor de zandgronden, met name *L. w-latinum* (bron: website Vlindernet). Beide soorten hebben een vliegtijd die ruwweg in mei begint. *L. w-latinum* vliegt door tot en met eind juli, *L. thalassina* ongeveer een maand langer.

Voedselplanten van *L. w-latinum* zijn allerlei houtige en kruidachtige planten, waaronder brem (*Cytisus*), zuring (*Rumex*) en braam (*Rubus*) (Groenendijk et al 2015). Voogd (2019) noemt voor deze soort uitsluitend 'kruidachtige planten' zoals Sint Janskruid (*Hypericum perforatum*) en walstro (*Galium*). Volgens beide auteurs zijn allerlei houtige gewassen zoals eik (*Quercus*), berk (*Betula*), wilg (*Salix*), kamperfoelie (*Lonicera*) en braam voedselplanten van *L. thalassina*. Beide soorten overwinteren als rups.

Uiterlijk

Het formaat van deze beide middelgrote, stevige uilen verschilt vrijwel niet. Er zijn geen duidelijke uiterlijke verschillen tussen de mannetjes en de vrouwtjes, al zijn de vrouwtjes iets gemiddeld iets forser en zou het vrouwtje van *L. w-latinum* wat donkerder en minder contrastrijk zijn dan het mannetje (bron: website Lepiforum). In de figuren 1 worden de boven- en onderzijden van de mannetjes weergegeven, in figuur 3 de vrouwtjes.

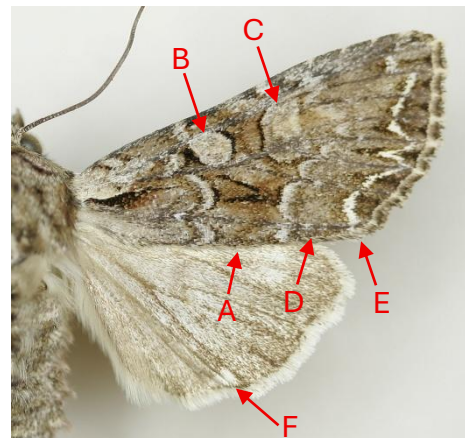
¹ Groep 124



Figuur 1. Boven- en onderzijde van mannetje *L. w-latinum* (links; Elsloo (Frl.), 29.v.2004) en *L. thalassina* (rechts; Drachten, 29.v.1998). Leg., col. en foto's G. Tuinstra.

Een belangrijk verschil tussen beide soorten is dat de voorvleugel van *L. thalassina* in het geheel een donkerder en roodbruinere 'grondkleur' heeft. Ook de achtervleugel is bij *L. thalassina* wat donkerder.

L. w-latinum heeft ook roodbruine delen maar deze bevinden zich met name in de dwarsband (A), met daarin ook de ring (B) - en niervlek (C). Ten opzichte van deze dwarsband is – bij *L. w-latinum* – het deel (D) tussen deze dwarsband en de golflijn langs de buitenrand juist opvallend (licht)grijs gekleurd. Bij *L. thalassina* heeft dit deel van de voorvleugel ook een roodbruine kleur, die veel meer overeenkomt met de rest van de vleugel.



Figuur 2. *L. thalassina* (zelfde exemplaar als in figuur 1) met aanduidingen.

De golflijn (E) is bij *L. thalassina* duidelijker aanwezig, vanwege de wittere kleur, en omdat deze (daardoor) duidelijk afsteekt tegen de donkerder roodbruine ondergrond. Bij *L. thalassina* is de W duidelijker herkenbaar als bij *L. w-latinum*.

De ring- en niervlek hebben bij *L. w-latinum* vaak een ietwat oranje kleur en op de achtervleugel van *L. thalassina* ligt langs de achterrand vaak een duidelijker witte vlek of 'veeg' (F).

De onderzijden van de vleugels van *L. thalassina* zijn vaak wat krachtiger gekleurd en getekend, waardoor vooral op de achtervleugel de dwarslijn-/band en donkere middenstip duidelijker zijn.



Figuur 3. Boven- en onderzijde van vrouwtje *L. w-latinum* (links; Wijnjewoude, 20.v.2014) en *L. thalassina* (rechts; Ureterp, 18.v.2003). Leg., col. en foto's G. Tuinstra.

In figuur 4 worden *L. w-latinum* en *L. thalassina* afgebeeld in de natuurlijke houding.



Figuur 4. *L. w-latinum* (links; Harich, 27.v.2022. Foto A. Saunders) en *L. thalassina* (rechts; Harpel, 28.v.2023. Foto R. Wever) in natuurlijke houding.

Genitaliën

In de meeste gevallen zal de determinatie op basis van uiterlijke kenmerken plaats kunnen vinden. Bij afgevlagen exemplaren is wellicht onderzoek aan de genitaliën nodig voor een zekere determinatie. In figuur 5 worden de mannelijke genitaliën afgebeeld.

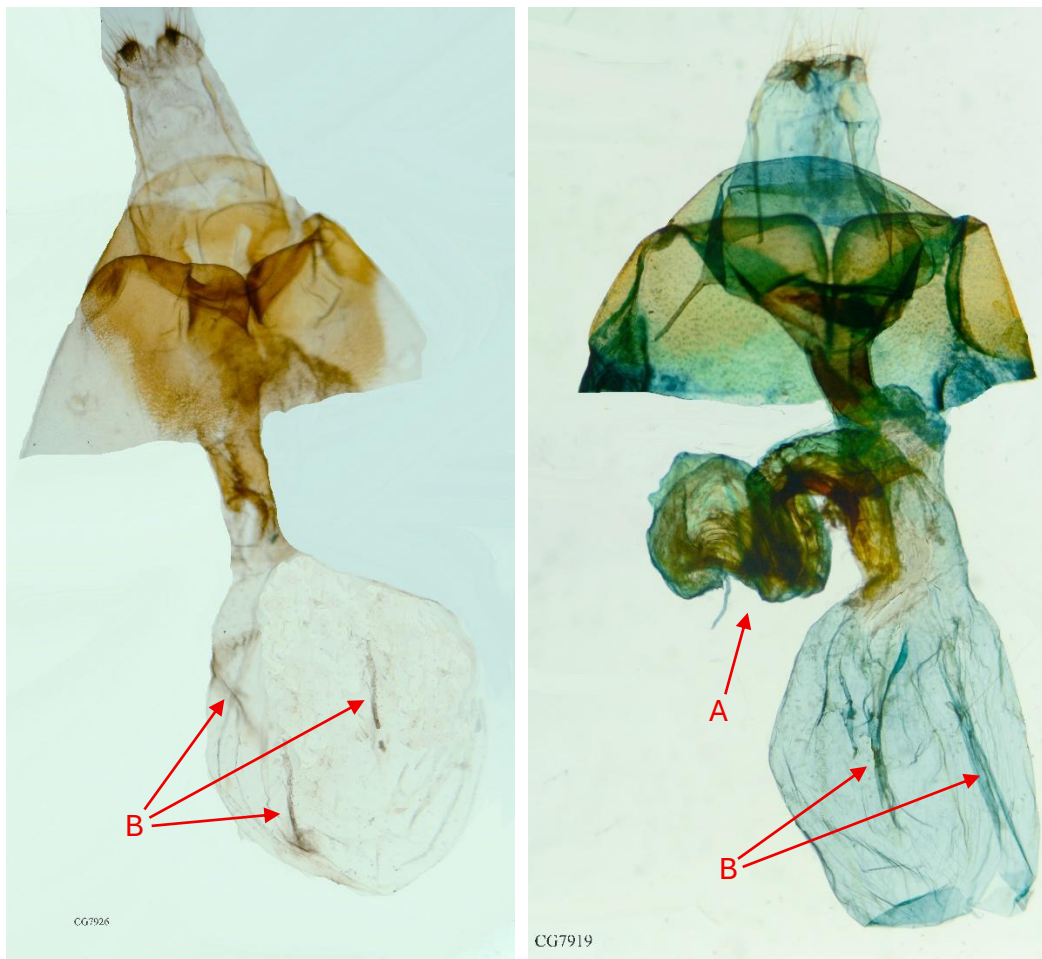


Figuur 5. Genitaliën mannetjes *L. w-latinum* (links; Wolfheze, 28.vi.2021. Leg. M. Franssen, col. C. Gielis), en *L. thalassina* (rechts; Gorssel, 15.vi.2002. Leg. en col. G. Tuinstra). Gen. prep. en foto's C. Gielis.

De mannetjes zijn op basis van hun genitaliën zeer eenvoudig van elkaar te onderscheiden. De cucullus van *L. w-latinum* (A) is breed en afgerond, terwijl de smalle en gebogen cucullus bij *L. thalassina* naar het einde sterk versmalt en uitloopt in een scherpe punt.

In de phallus van *L. w-latinum* bevindt zich (uitsluitend) een (doornachtige) cornutus (B), terwijl *L. thalassina* naast deze (zwarte, korte) cornutus (C) ook een veld met stekels heeft (D).

In figuur 6 worden de vrouwelijke genitaliën afgebeeld.



Figuur 6. Genitaliën vrouwtjes *L. w-latinum* (links; Wageningen, 17.vi.2021. Leg. M. Franssen, col. C. Gielis) en *L. thalassina* (rechts; Gorssel, 15.vi.2002. Leg. en col. G. Tuinstra). Gen. prep. en foto's C. Gielis.

Het onderscheid tussen de soorten is bij de vrouwtjes lastiger te zien. Het belangrijkste kenmerk is aanwezig in de appendix bursae (A), die echter in figuur 6 niet te zien is bij *L. w-latinum*. Bij deze soort is deze bijna schijfvormig en zonder sterke sclerotisatie. Bij *L. thalassina* is de appendix bursae slank en langwerpig, opgerold en gedeeltelijk bezet met sterk gesclerotiseerde ribben (Hacker, Ronkay & Hreblay 2002).

Voor *L. thalassina* worden de (lange) signumstrepen (B) in de corpus bursae benoemd, maar voor *L. w-latinum* niet, terwijl ook deze soort ze wél heeft. Mogelijk zijn ze bij *L. thalassina* duidelijker en vooral langer, wat op de afbeeldingen op de website Mothdissection inderdaad zo lijkt te zijn.

Dankwoord

Een woord van dank gaat uit naar Cees Gielis, Andy Saunders en Rik Wever voor diverse in dit artikel gebruikte foto's. Maurice Franssen en Klaas Kaag worden bedankt voor hun commentaar op het manuscript.

Bronnen

Groenendijk M, Van der Meulen J, Veraghtert W & Groenendijk D 2015. Nachtvlinders, de nieuwe veldgids voor Nederland en België. Kosmos.

Hacker H, Ronkay L en Hreblay M 2002. Noctuidae Europaeae, volume 4 Hadeninae I. Entomological press.

Voogd J 2019. Het nachtvlinderboek. KNNV uitgeverij.

Websites:

- Mothdissection (<https://www.mothdissection.co.uk/>) en
- Vlindernet (<https://www.vlinderstichting.nl/vlinders/>).